

RUMBA INSPECTION AND PANEL CUTTING MACHINE

RUMBA KONTROLL- UND ABLÄNGMASCHINE

RUMBA MACHINE A VISITER ET PREPARER LES COUPONS

RUMBA CONTROLE EN AFKORTMACHINE



EQUIPMENT FOR THE
TEXTILE INDUSTRY



The RUMBA panel cutting machine has been developed for the quick and accurate cutting of cloth rolls into pre-determined lengths, as is necessary for manufacture of curtains and pillows for example. Some important advantages of the panel cutting machine, when comparing it to a traditional cutting table, are: Saving of floorspace, operation by one person, increased productivity, fully programmable length control and optimal inspection facility. The machine has a very stable welded steel construction and is supplied with a cradle with free running anti-static rollers. For some woven fabrics a rewinding shaft will be useful.

The RUMBA panel cutting machine is supplied with an accurate electronic length measuring system and a keyboard with LED display on which the length and number can be easily entered. On request the machine can be supplied with a rewinding facility, with this option it is possible to rewind, check and measure fabric before cutting the roll into pieces.

The cut panels will finally be placed in a stainless steel tray or on a folding device. The machine is easy to operate, a roll change can be carried out in a minimum amount of time. The unwinding speed is variable and the acceleration and braking time can be set easily to ensure that the fabric stops at the correct cutting point when using the machine for fabrics with a pattern repeat. A joy stick control and a linelaser are available as an option.

The fabric can be cut to length accurately using an electric shear cutter with a clamping device machine, which is located in a tilted angle on a precision guide rail under the driven roller, so the operator has a good view on the cutting line. If you experience problems with fabrics which are out of square a useful option is the adjustable cutter guide rail which can correct up to +/- 5 cm if required.

The RUMBA inspection and panel cutting machine guarantees increased productivity and an improvement in quality. The machine is very comfortable and virtually maintenance free. Several options are available for the machine such as wheels, floor rails, back and overhead lighting, a driven cradle with reverse facility, a nip roller for slippery fabrics, an electric edge control, flat cones for folded fabrics, electric slitters to cut the selvage or to split the fabric and the facility to connect directly to a PC.

Die RUMBA Ablängmaschine wurde entwickelt, um Stoffrollen schnell und genau auf die gewünschte Länge abzuschneiden. Das ist z.B. notwendig bei der Fertigung von Dekoschals, Gardinen und Kissen. Wesentliche Vorteile dieser Maschine, verglichen mit dem herkömmlichen Schneidetisch sind: Platzeinsparung - Bedienung durch eine Person - hohe Produktivität - programmierbare Steuerung - Möglichkeit einer optimalen Kontrolle. Die Maschine ist sehr stabil gebaut und hat eine Abrollmulde mit leichtgängigen und antistatischen Rollen. Für einige gewebte Stoffen empfehlen wir eine zusätzliche Abwickelstange.

Die RUMBA Ablängmaschine ist mit einer genauen elektronischen Längenmessung ausgestattet und einem LED-Display mit Tastatur. Hier kann man die Länge und die Stückzahl eingeben. Als Option ist es möglich die Maschine als Kombimaschine auszustatten. Man hat dann die Möglichkeit, erst die Rolle umzuwickeln, zu kontrollieren und zu messen und dann erst die Stoffbahnen abzuschneiden.

Die Stoffbahnen werden in eine rostfreie Stahlwanne oder auf ein Faltsystem (Option) abgelegt. Die Bedienung der Maschine ist einfach und der Rollenwechsel geht sehr schnell. Die Abwickelgeschwindigkeit ist stufenlos regelbar. Die gleichmäßige Beschleunigungs- und Bremszeit macht es möglich, daß man genau auf der Schneidelinie halten kann. Als Zubehör ist ein Joy-Stick-Schalter und ein Linienlaser lieferbar welche bei Rapportware und Muster schneiden sehr nützlich sind. Die Stoffbahn wird mit einer elektrischen Schneidemaschine mit Stoffklemme abgeschnitten. Diese Schneidemaschine ist geneigt angeordnet auf einer genauen Führung unterhalb der Arbeitsfläche, so daß der Bediener eine gute Sicht auf die Schneidlinie hat. Sollte das Muster im Stoff nicht winkelig verlaufen, so kann eine schräg verstellbare Führung mit +/- 5 cm Ausgleich geliefert werden.

Die RUMBA Ablängmaschine garantiert eine hohe Leistung und einen minimalen Platzbedarf. Die Maschine ist einfach zu bedienen und nahezu wartungsfrei. Verschiedene Zusatzeinrichtungen sind lieferbar wie: Laufrollen, Bodenschienenführung, Beleuchtung im und über dem Kontrolltisch, Zurückwickelvorrichtung in der Mulde, Andruckrolle für glatte Stoffe, elektrische Stoffkantenführung, Abwickelkonen für Flachcoupons, Längsschneider zum Abschneiden der Webkanten oder Mittentrennen, PC-Anschluß, etc.

Cette machine RUMBA est conçue pour dérouler les tissus, avec précision et rapidité, jusqu'à la longueur voulue, avec coupe en bout rectiligne pour la confection e.a. de rideaux et carreaux. Par rapport aux tables de coupe traditionnelles, cette machine offre les avantages principaux de: gain de place, travail effectué par une seule personne, grande productivité, commande programmable, des possibilités de contrôles optimaux. Construction très robuste, pourvue d'un berceau dérouleur équipé de tubes antistatiques montés sur roulements. Pour les étoffes tissus nous recommandons un arbre dérouleur.

La machine RUMBA est pourvue d'un dispositif mètreur électronique de grande précision avec clavier à touches numériques et écran digital. Les données de longueurs de coupe et les quantités sont introduites aisément. En option, la machine peut-être réalisée en version combinée, où l'on peut d'abord dérouler le rouleau de tissu, le visiter et le mesurer avant de le découper en coupons.

Les tissus coupés sont stockés dans une augette en acier inoxydable ou sur un système d'empileur (option). L'emploi de la machine est simple et le temps d'échange de rouleau est court. La vitesse de défilement est réglable sans à-coups, et grâce aux temps de démarrage et de freinage souples, les tissus à dessins, motifs sont arrêtés précisément pour une coupe rectiligne suivant les motifs. En option une commande joy-stick et un laser de positionnement sont disponibles. Pour une vue optimum sur la ligne de coupe, l'unité encastrée de coupe (avec une pince de tissus) se situe en-dessous du plan du rouleau d'entraînement et est monté sur un rail de guidage à haute précision. Si le dessin ou motif du tissu est légèrement en biais, ce rail de guidage peut-être déplacé, du côté gauche, avec une amplitude de correction de +/- 5 cm.

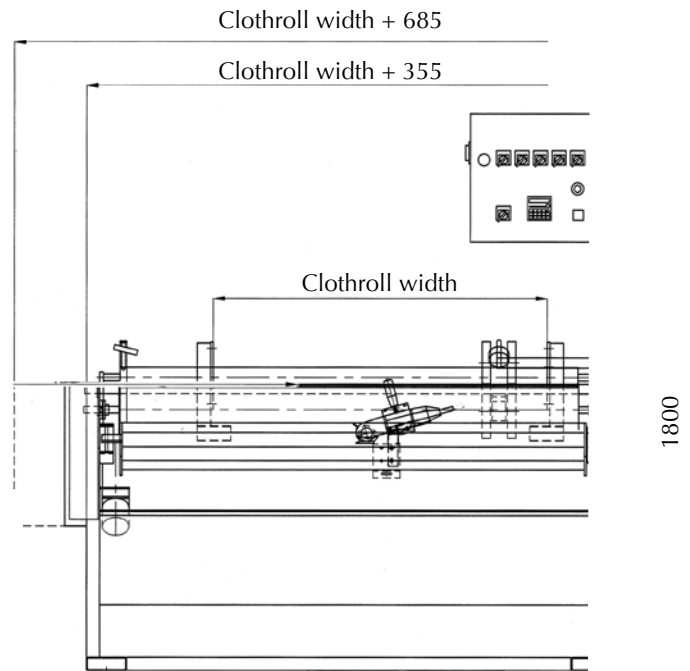
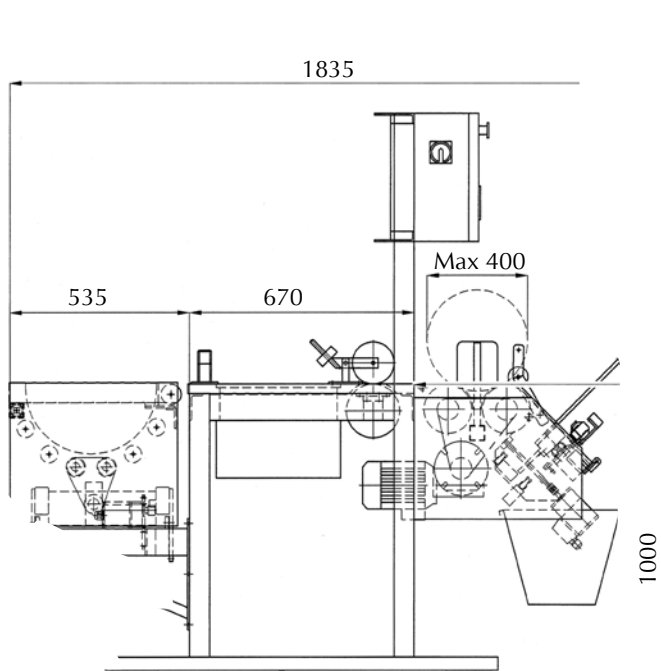
La machine RUMBA assure une grande productivité et un énorme gain de place. Elle est facile et agréable à utiliser et nécessite un entretien minimal. De nombreuses options sont disponibles, telles que 4 roues pivotantes, les rails, un champ lumineux supérieur et inférieur encastré, un berceau dérouleur avec entraînement synchronisé pour le rebobinage, un rouleau de pression pour tissus lisses, un contrôle électrique de lisière, une surface de visite en plan incliné, des cônes spéciaux pour tissus dossés, la coupe longitudinale pour couper la lisière ou pour diviser la largeur des tissus, un raccordement sur ordinateur, etc.

De RUMBA afkortmachine is ontwikkeld om stofrollen snel en nauwkeurig op de gewenste baanlengte af te snijden, dit ten behoeve van de fabricage van o.a. gordijnen en kussens. Belangrijke voordelen van deze machine, ten op zichte van de traditionele snijtafel, zijn: ruimtebesparing, bediening door een persoon, hoge productiviteit, een volledig programmeerbare besturing en optimale controle mogelijkheden. De machine is zeer stabiel gebouwd en voorzien van een rollenbak met lichtlopende en antistatische rollen. Voor sommige gewezen stoffen is een afwikkelas zinvol.

De RUMBA afkortmachine is uitgerust met een nauwkeurige elektronische lengtemeting en een toetsenbord met LED display waarop eenvoudig de baanlengte en het aantal kan worden ingegeven. Tevens is de machine voorzien van een totaal teller voor controle van de rollengte of het stofverbruik. Optioneel kan de afkortmachine worden uitgevoerd als combimachine, men kan dan eerst de stofrol omwikkelen, controleren en nameten voordat men de banen gaat afsnijden.

De gesneden stofbanen worden afgelegd in een roestvrij stalen opvangbak of op een stapelaar (optie). De bediening van de machine is eenvoudig en de wisseltijd is kort. De transportsnelheid is traploos regelbaar, door de rustige aanloop- en remtijden kan men bij patroonstoffen exact op de snijlijn stoppen. Een joystick besturing en een lijnlaser zijn hiervoor nuttige opties. Voor een optimaal zicht op de snijlijn is de ingebouwde afsnij-installatie met stofklem gemonteerd op een nauwkeurige geleiding schuin onder de transportwals. Indien het patroon scheef verloopt zal de instelbare mesgeleiding uitkomst bieden, hiermee kan men +/- 5 cm corrigeren.

De RUMBA afkortmachine garandeert een hoge productiviteit en een enorme ruimtebesparing. De machine is gemakkelijk te bedienen en nagenoeg onderhoudsvrij. Voor de machine zijn vele opties leverbaar zoals zwenkwielen, bodemrails, een onder- en bovenverlichting, een aangedreven afwikkelmulde, een drukrol voor gladde stoffen, een elektrische kantenbesturing, afwikkelkonussen voor gedoubleerd doek, langsnijmesses voor het afsnijden van de zelfkant of voor het opdelen van de stofbaan, een PC-aansluiting, etc.



| TECHNICAL DATA | TECHNISCHE DATEN | DONNÉES TECHNIQUES | TECHNISCHE DATA | |
|----------------------|-------------------------|-----------------------|------------------|------------------|
| Clothroll width | Stoffrollbreite | Largeur du rouleau | Stofrolbreedte | up to 320 cm |
| Diameter of the roll | Rolledurchmesser | Diametre du rouleau | Stofrol diameter | 40 cm * |
| Winding speed | Abwickelgeschwindigkeit | Vitesse d'enroulement | Afwikkelsnelheid | 0 - 50 mtr/min |
| Voltage | Spannung | Tension | Voltage | 220/240 V 0,5 Kw |
| Net weight | Netto Gewicht | Poids net | Netto gewicht | 250 kg - 350 kg |

* Other dimensions on request
Modifications reserved

* Andere Abmessungen auf Anfrage
Änderungen unter Vorbehalt

* Autres dimensions sur demandes
Sous réserve de modifications

* Andere afmetingen op verzoek
Wijzigingen voorbehouden



min. bongaertsstraat 26
p.o. box 1256
6040 kg roermond / holland
tel. +31(0)475-318227
fax +31(0)475-333037
email info@ascobv.com
www.ascobv.com

agent